



Ministerie van Onderwijs, Cultuur en
Wetenschap

Investeren in monumenten
21 mei 2019

Mark Stafleu, RCE



Erfgoed onder de aandacht

Verhalen vertellen

Participeren steunen

Toegankelijk maken

Vrijwilligers steunen

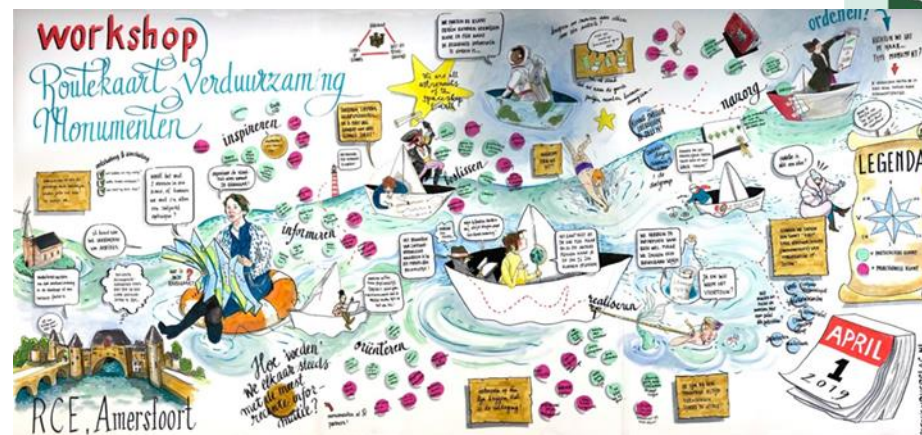


Erfgoed telt

De betekenis van erfgoed voor de samenleving



Erfgoed telt:
Prioriteiten erfgoedbeleid 2018/2021



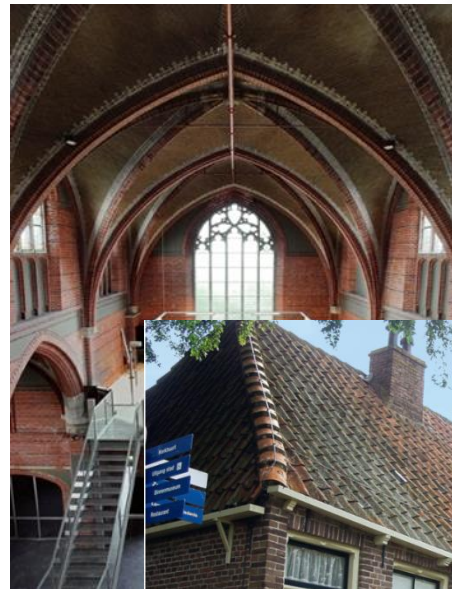


Eigenaarschap

Ondersteunen

Professioneel eigenaarschap
bevorderen

Voorbeeldgedrag





Passend gebruik

Herbestemmen

Visie op gebruik (bv religieus)

Kaders en advies

Verduurzamen





Goede uitvoering in de keten

Informatie op orde

Goede opdrachtverlening

Richtlijnen voor plannen en uitvoering

Rol overheid

Evaluëren / monitoren





Financiële steun

Structureel

- Revolving fund
- Sim
- Woonhuisregeling
- Restauraties provincies



Incidenteel

- Restauratieregelingen
- Zeer grote monumenten
- Joods en Klinkend erfgoed



Samenvatting Leidraad subsidiabele instandhoudingskosten

Inzicht in welke kosten u kunt opvoeren in uw aanvraag voor woonhuissubsidie

Om bewaarde rijksmonumenten in goede staat te houden, is er een subsidie voor rijksmonumenten met een woonfunctie. De subsidieregeling (Bestedingsplan Instandhoudingsvrije woonhuis-rijksmonumenten) is bedoeld voor kosten van restauratie- of onderhoudswerkzaamheden aan monumentale onderdelen van rijksmonumenten. Particuliere eigenaren van rijksmonumenten met een woonfunctie kunnen in aanmerking komen voor deze subsidie. Bent u er eigenaar? Dan leest u in deze e-folder van welke werkzaamheden de kosten in aanmerking komen voor subsidie. Onderstaande tekst is gebaseerd op de Leidraad subsidiabele instandhoudingskosten, de bijlage bij de Subsidierегeling instandhouding monumenten (SIm).

Uitgangspunten

De werkzaamheden moeten het monument in stand houden en gericht zijn op het maximaal behoud van de aanwezige monumentale waarden, in het bijzonder de historische materialen en constructies. De werkzaamheden moeten bovendien sobber, doelmatig en technisch noodzakelijk zijn. Dat betekent dat u niet meer werkzaamheden uitvoert dan noodzakelijk voor de instandhouding van het monument. Kosten moeten bijvoorbeeld niet elk jaar geschied te worden. Behoud van oorspronkelijke materialen is het uitgangspunt.





Kwaliteit op langere termijn

Vakonderwijs en jongeren

Innovaties

Monitoren en evalueren

In gesprek blijven en
samenwerken





www.cultureelerfgoed.nl